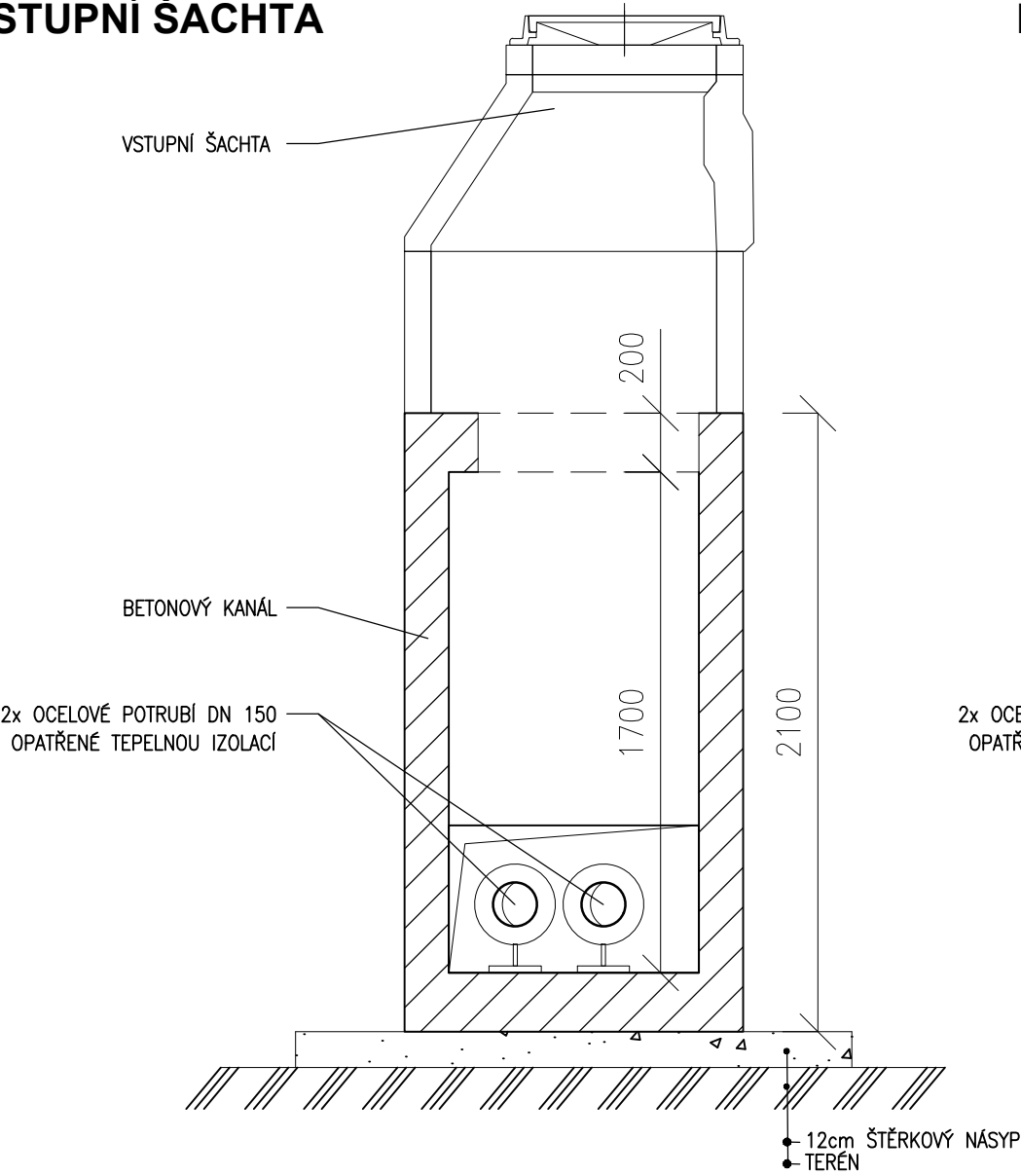
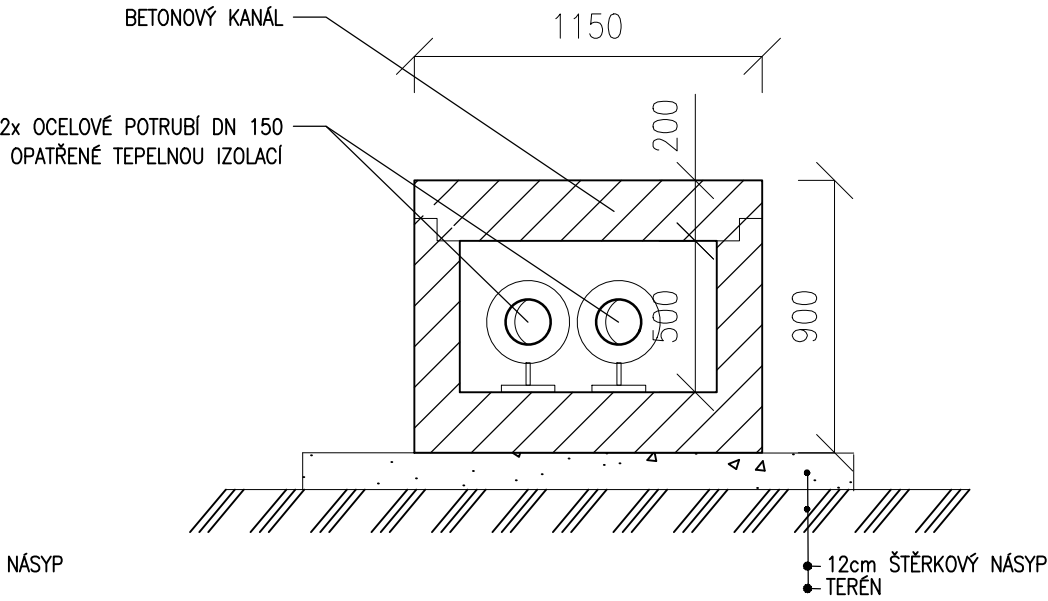


VZOROVÉ ULOŽENÍ KANÁLU HORKOVODU


VSTUPNÍ ŠACHTA



PŘÍMÝ ÚSEK



±0,000 = 177,75 m.n.m., výškový system B.p.v.
Souřadný systém S-JTSK

INVESTOR:		Město Neratovice Kojetická 1028 277 11 Neratovice IČ: 00237108	
ZPRACOVATEL PROJEKTOVÉ ČÁSTI:		<div><div></div><div>RotaGroup</div></div> <div>RotaGroup a.s. Na Nivách 956/2 141 00 Praha 4 - Michle IČ: 279 67 344</div>	
ZODP.PROJEKTANT:	KONTROLOVAL:	KRESLIL:	
ING. JOSEF BREJCHA	ING. MARTIN ŠVEHLA	ING. MARTIN ŠVEHLA	
	ING. ONDŘEJ LEDECKÝ	ADAM ŘEHOŘ	
MÍSTO STAVBY: NERATOVICE, ulice Na Výsluní, parc. č. 92/15, 92/16, k.ú. Neratovice			
AKCE : Parkovací dům Neratovice		FORMÁT/	2x A4
		MĚŘÍTKO/	1:25
		DATUM/	04/2021
		INDEX:	
OBSAH : SO.07 - PŘELOŽKA HORKOVODU		ČÁST DOKUM: SO.07	STUPEŇ PD: DSP
NÁZEV VÝKRESU: VZOROVÉ ULOŽENÍ KANÁLU		Č.VÝKR.: 04	PARÉ: